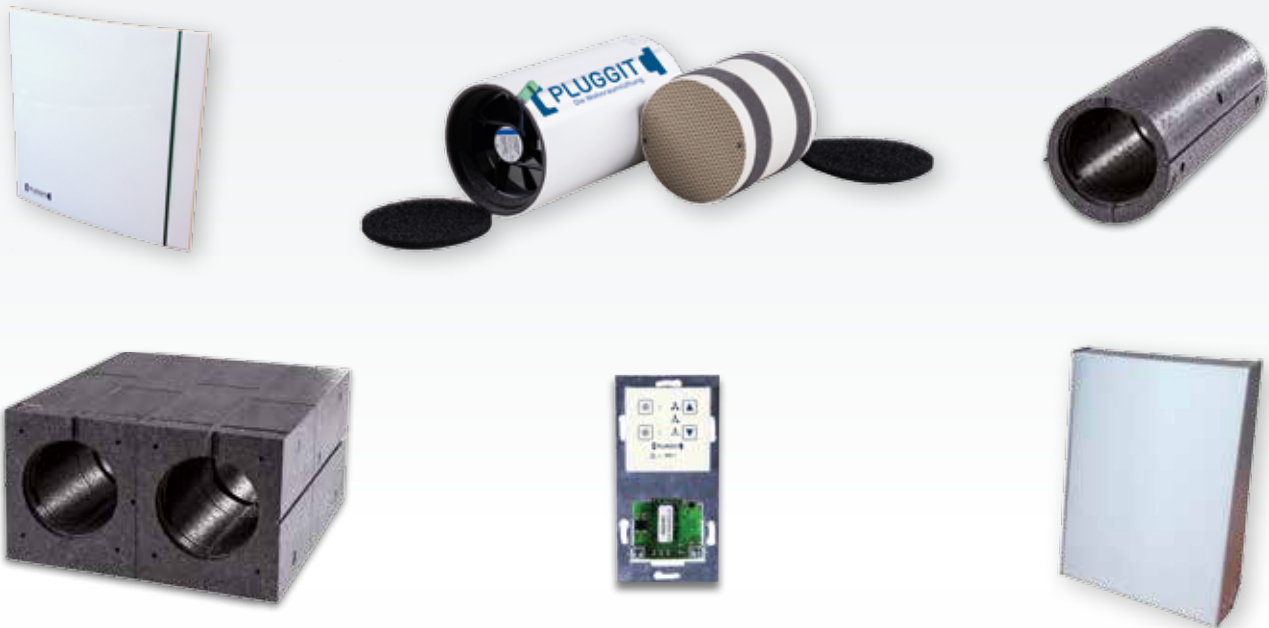


Pluggit iconVent evo

Dezentrale Wohnraumlüftung mit Wärmerückgewinnung



Intelligent – Effizient – Flexibel

Das dezentrale Lüftungssystem Pluggit iconVent evo realisiert den geforderten Luftwechsel für alle Nutzungseinheiten.

- intelligent**controlledVentilation** für
 - ausbalancierte Luftvolumenströme gem. DIN 1946-6 und DIBt
 - wahlweise Überströmfunktion
 - höchste Wärmerückgewinnung
- Optimale Abstimmung der Einzelkomponenten für Pluggit SilentFlow
- Kaum Kondensatanfall
- Modularer Sortimentsaufbau für
 - geringe Kapitalbindung bei Großhandel und Handwerk
 - Neubau und Sanierung / alle Objektgrundrisse
 - Rohbau und Feininstallation
- Schnelle und unkomplizierte Montage

Die intelligente Lösung der Einzelraumlüftung

Mit dem dezentralen Lüftungssystem Pluggit iconVent evo komplettiert Pluggit sein Angebot an ventilatorgestützten Wohnraumlüftungssystemen mit Wärmerückgewinnung und unterstreicht erneut seinen Anspruch auf die Technologie-Führerschaft im Bereich der Wohnraumlüftung mit Wärmerückgewinnung.

Pluggit iconVent evo Lüftungssysteme realisieren als Einzelraumlüfter den geforderten Luftwechsel für alle Nutzungseinheiten, vom Einfamilienhaus bis zur Geschoßwohnung. Im Neubau, wie in der Sanierung. Der gleichzeitige Zu- und Abluftbetrieb mit wechselnder Richtung sorgt für einen behaglichen Luftaustausch.

Selbst bei parallelem Einsatz von Abluftventilatoren in fensterlosen Bädern oder Toiletten nach DIN 18017 sowie Küchen sorgt das Pluggit iconVent evo System durch intelligente Steuerung automatisch für eine permanent ausgeglichene Balance zwischen Zu- und Abluft in der kompletten Nutzungseinheit.

Die leistungsstarke Systemvariante Pluggit iconVent evo Duo für Einfamilienhäuser und größere Wohneinheiten wird für geringere Volumenstromanforderungen durch das System Pluggit iconVent evo Mono abgerundet.

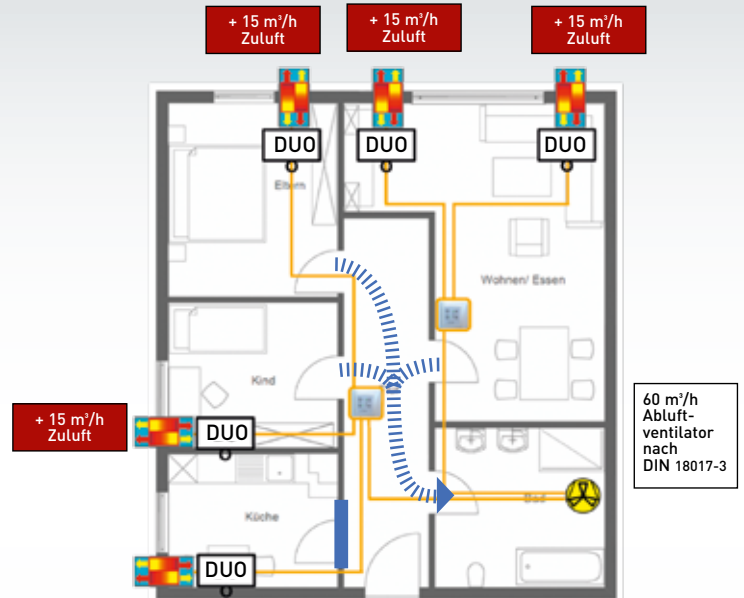
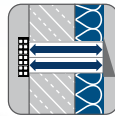
Überzeugende Argumente:

- Gleichzeitiger Zu- und Abluftbetrieb
- Zulassungskonform in der Anwendung gem. DIBt
- Intelligente, geschützte iconVent evo-Steuerung
- Keramikwärmetauscher mit optimierter Kammerstruktur; Wärmerückgewinnungsgrad WRG bis 93 %; größerer freier Lüftungsquerschnitt für höheren Volumenstrom, niedrigere Strömungsgeräusche, geringere Druckverluste und verbesserte elektrische Wirkeffizienz
- Kaum Kondensatanfall im Normalbetrieb
- Kein Frostschutz erforderlich
- Manuell verschließbar zum Immissionsschutz
- Einhaltung der KfW-Förderungbedingungen für WRG
- Modularer Sortimentsaufbau mit geringer Teilevielfalt für alle Systemvarianten
- Design Innenblenden
- Alle Systemkomponenten lebensmittelecht - typisch Pluggit
- Definiertes Gefälle der Einbausteine und -hülsen
- Geschützte Verbindungstechnologie
- Wandblock aus EPP auf 280 mm kürzbar
- Werkzeuglose Wartung und Filterwechsel von innen



Installationsebene in der Wand

- bauphasenunabhängige Montage
- für Neubau und Sanierung
- ausbalancierte Zu- und Abluft durch iconVent evo-Steuerung, auch in Verbindung mit Abluftventilator
- optimierte Wärmerückgewinnung



Intelligent gesteuert – für ausbalancierte Zu- und Abluftvolumenströme

Mit ihrer intelligent vernetzten Steuerung gleicht die Pluggit iconVent evo-Technologie z. B. den Abluftüberschuss beim Betrieb eines Abluftventilators in einem innenliegenden Bad (DIN 18017) durch eine zeitlich begrenzte Erhöhung ihrer Zuluftleistung aus.

Frischlucht mit Stil

Die Design-Innenblende MONO fügt sich dezent und zeitlos in das individuelle Wohnambiente ein.



Flexible Montage

Die platzsparende Einbauweise der Pluggit iconVent evo Einzelraumlüfter in die Wand eröffnet – auch bei nachträglichem Einbau – Freiräume bei der Platzierung der Auslässe.



Elegant und sicher

Das Pluggit iconVent evo Außenwandgitter in hochwertiger Edelstahlausführung sorgt für eine saubere Trennung von Außen- und Fortluft und leitet Kondensatwasser sicher von der Fassade ab.



Pluggit iconVent evo – Das kompakte Sortiment für jede Bauphase

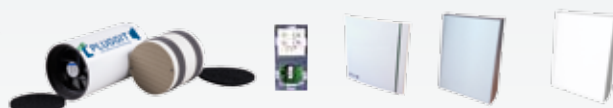
Die Montage des Einzelraum-Lüftungssystems Pluggit iconVent evo erstreckt sich auf die zeitlich oft lang auseinanderliegenden Bauphasen der Rohbauinstallation und der Feininstallation. Deswegen sind die jeweiligen Einzelkomponenten separat entsprechend dem Baufortschritt bestellbar. Das spart Lageraufwand und reduziert die Kapitalbindung bei Großhandel und Handwerk.

Pluggit iconVent evo Sortiment „Rohbau“



Der Pluggit iconVent evo Einbaustein wird direkt in das Außenmauerwerk eingebaut, während die runde Einbauhülse in eine 200 mm starke, waagrechte Kernbohrung passt. Beide Elemente haben eine seitliche vorkonfektionierte Koppelung für die Erstellung der Systemvariante Duo. Bis zur Feininstallation werden die Öffnungen mit Blinddeckeln verschlossen.

Pluggit iconVent evo Sortiment „Feininstallation“



Zur Feininstallation werden die vorkonfektionierten Funktionseinheiten in die Öffnungen der Einbausteine oder – hülsen eingeführt. Die Außenhaube bzw. die Innenblende schließen die Pluggit Einzelraumlüfter iconVent evo nach außen und innen ab. Besonders attraktiv für eine zeitlos elegante Innenwirkung ist die iconVent evo Innenblende Design, deren Glasoberfläche sich in jeden Einrichtungsstil einfügt.

Technische Daten:

Filter	Filterklasse G3 gemäß DIN EN 779:2012			
Luftleistung	Feuchteschutz: 17 m³/h Stufe 1: 22 m³/h Stufe 2: 27 m³/h Stufe 3: 40 m³/h			
Wärmebereitstellungsgrad	81,5 %			
Schallwerte	Maßgebender Schalldruckpegel der Anlage in dB(A) nach DIN 4109-11, Ausgabe 2010-05	FS = 17 m³/h	ZU <21	AB <22
		SI = 22 m³/h	<24	<25
		SII = 27 m³/h	<30	<27
		SIII = 40 m³/h	<42	<33
	Normschallpegeldifferenz in dB nach DIN EN ISO 10 140	D n,e,w = 37 dB		
Netzspannung	230 V / 50 HZ			
Leistungsaufnahme Ventilator	1,5 / 1,7 / 2,5 / 4,5 W			
Ventilatoren (paarweise)	12 V / Lüfter mit Drehrichtungsumkehr			
Schutzklasse	IP X4			
Bedieneinheit	Ja			
Abmessungen ICVS (B x H x T)	220 mm x 245 mm x 500 mm			
DIBt Zulassung	beantragt, III 57-1.51.3-37/14			
Patente	Schutzrechte beantragt			