









Pluggit iconVent

 <p>Pluggit iconVent Einbauhülse_Duo: Pluggit präsentiert sein neues dezentrales Lüftungssystem Pluggit iconVent in den Varianten Duo und Mono. Auf diesem Bild sehen Sie die Einbauhülsen für die Variante Duo.</p>	 <p>Pluggit iconVent Einbauhülse_Mono Innenblende: Das dezentrale Lüftungsgerät Pluggit iconVent Mono mit Standard-Innenblende.</p>
 <p>Pluggit iconVent Einbaustein Mono/Duo: Der Einbaustein in den Varianten Mono und Duo garantiert den perfekten Einbau und Schutz für das dezentrale Lüftungsgerät.</p>	 <p>Pluggit iconVent Einbaustein Mono_Innenblende/Duo_Innenblende: So sieht der kompakte Einbaustein mit Innenblende für einen optimalen Schutz des Systems und leichten Einbau aus (Variante Mono links, Duo rechts).</p>
 <p>Pluggit iconVent Innenblende Mono/Duo: Bereits die Standardblenden des iconVent Mono bzw. Duo sind so designt, dass sie sich bei optimaler Funktion harmonisch in das individuelle Wohnambiente einfügen.</p>	 <p>Pluggit iconVent Innenblende Design: Besonders attraktiv für eine zeitlos elegante Innenwirkung ist die optional angebotene Innenblende „Design“ mit einer attraktiven Glasoberfläche (Variante Mono links, Duo rechts).</p>
 <p>Pluggit iconVent Funktionseinheit: Pluggit komplettiert sein Portfolio mit den neuen dezentralen Lüftungsgeräten Pluggit iconVent Duo und Mono, einem neuen Zu- und Abluftsystem mit Wärmerückgewinnung.</p>	 <p>Pluggit iconVent Regelung: Wie alle Pluggit Systeme verfügt auch Pluggit iconVent über ein einfach zu bedienendes Regelungsgerät.</p>



Pluggit iconVent Außenwandgitter:
Auch die Außenwandgitter des Pluggit iconVent überzeugen durch elegantes Design und sichere Funktion (Variante Mono links, Duo rechts).



Pluggit iconVent Außenansicht Fassade:
Dank ihres zurückhaltenden Designs drängen sich die iconVent Außenwandgitter auch bei dunklen Fassadenfarben nicht auf.

PluggLine Design-Blende Slot



PluggLine Design-Blende Slot:
Mit einer Länge von 400 mm und einer Breite von nur 100 mm sowie der edlen Oberfläche aus gebürstetem Edelstahl passt die Design-Blende Slot zu jedem Einrichtungsstil.

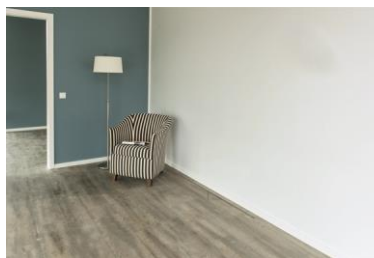


PluggLine Design-Blende Slot_2:
Die längliche Aufsteckblende für die Wand verfügt über zwei Abluftöffnungen und fügt sich in jedes Wohnambiente dezent sowie zeitlos ein.

PluggLine Design-Blende Shadow



Design-Blende PluggLine Shadow:
Überzeugend in der Funktion, zeitlos elegant im Design, so charakterisiert Pluggit seine neue PluggLine Design-Blende Shadow. Optisch reduziert sich die neue, bodenbündige Blende auf die Wirkung einer Schattenfuge und wird kaum als technisches Bauelement wahrgenommen.



Wohnraum Design-Blende PluggLine Shadow_1:
Die Revisionsöffnung verbirgt sich unter einer dreieckigen Edelstahl-Applikation, die gewendet auch mit dem Bodenbelag aufgefüllt werden kann und sich dadurch optisch noch besser in die Raumgestaltung integriert.



**Wohnraum Design-Blende PluggLine Shadow
_2:**
Die Revisionsöffnung verbirgt sich unter einer dreieckigen Edelstahl-Applikation, die gewendet auch mit dem Bodenbelag aufgefüllt werden kann und sich dadurch optisch noch besser in die Raumgestaltung integriert.

PluggLine Design Blenden



PluggLine Design-Blenden_Wohnbeispiel_1:
Kaum wahrnehmbar: Dank der großen Individualisierungsmöglichkeiten passen die PluggLine Design-Blenden in jedes Wohnambiente.



PluggLine Design-Blenden_Wohnbeispiel_2:
Kaum wahrnehmbar: Dank der großen Individualisierungsmöglichkeiten passen die PluggLine Design-Blenden in jedes Wohnambiente.



PluggLine Design-Blenden_Parkett:
Die innovative lang gestreckte Form des PluggLine Gehäuses passt sehr gut zu Parkett und Fußböden im Holzdielen-Look.



PluggLine Design-Blenden_Teppich:
Textile Beläge eignen sich perfekt, um die Design-Blende abwechselnd in Edelstahl und dem passenden Teppichboden-Design zu gestalten.



PluggLine Design-Blenden_Naturstein:
Marmor, Granit & Co. erfreuen sich auch im Wohnbereich wachsender Beliebtheit. Perfekt, wenn der Bodenluftauslass hinter die Gesamtoptik dezent zurücktritt.



PluggLine Design-Blenden_Fliesen:
Keramische Beläge lassen sich in die Edelstahl Design-Blenden millimetergenau einpassen.



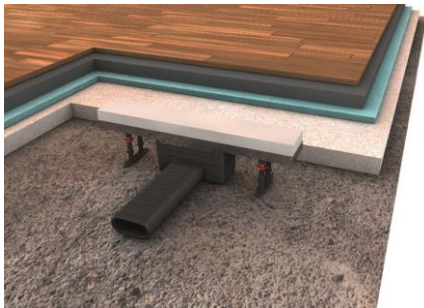
PluggLine Design-Blenden_Kork:
Als spiegelbildliche Variante zum Teppichboden-Beispiel hier eine Version mit nur einem schmalen Edelstahlstreifen mittig angeordnet zwischen dem vorhandenen Korkbelag.



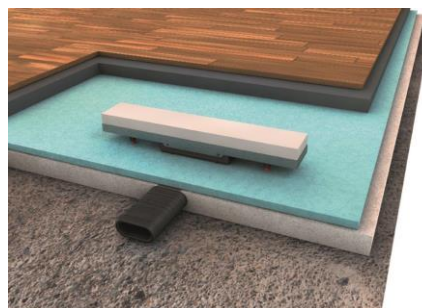
PluggLine Design-Blenden_Sonstige:
Für Liebhaber asymmetrischer Formgebung gibt es die Design-Blende auch in einer Zweidrittel-/Eindrittel-Aufteilung von Bodenbelag und Edelstahlfläche.



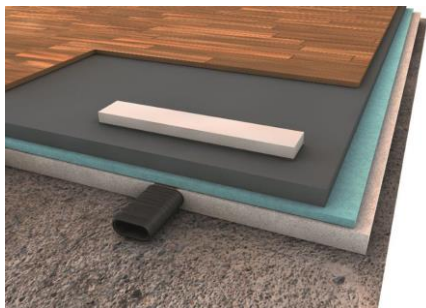
PluggLine Design-Blenden_Aufbaugrafik:
Bodenaufbau und Gehäuseposition können mit den verstellbaren Stützen und Aufsätzen auf die Bodendose präzise abgestimmt werden.



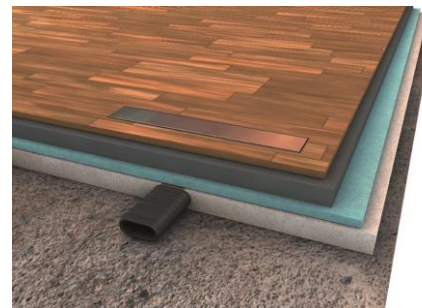
PluggLine Design-Blenden_Vorteile_1:
Betondecke: Mit den höhenverstellbaren Füßen kann die Bodenwanne exakt in Position gebracht werden. Sie wird auf den Luftauslass aufgesteckt.



PluggLine Design-Blenden_Vorteile_2:
Dämmschicht: Die Dämmschicht wird entsprechend Estrichhöhe unterhalb der Oberkante Bodenwanne aufgebracht.

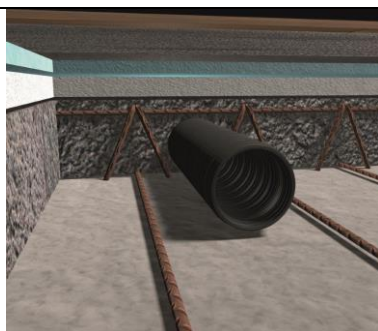


PluggLine Design-Blenden_Vorteile_3:
Estrich: Der Estrich wird bündig mit der Oberkante der Bodenwanne verarbeitet. Ein Dämmstreifen um die Bodenwanne ist nicht notwendig.



PluggLine Design-Blenden_Vorteile_4:
Polystyrolstreifen entnehmen, Design-Blende in die Bodenwanne einlegen – fertig. Der gewünschte Bodenbelag kann nun auf dem Estrich aufgebracht werden und bildet so eine flächenbündige Einheit mit der Design-Blende.

PluggFlex R Lüftungsrundrohre



PluggFlexR_Aufbau:
Mit dem neuen PluggFlex R Lüftungsrundrohr erweitert Pluggit die Einbaumöglichkeiten für seine Wohnraumlüftungssysteme: Die Verlegung der Leitungen ist nun auch in der Betondecke und damit auch in der Rohbauphase möglich.



PluggFlexR_Zentraler Verteiler:
Die zentralen Verteiler übernehmen die Aufgabe, Luftvolumen (Zu- und Abluft) bedarfsgerecht für jeden Raum zu regulieren. Ohne Störgeräusche und Zugerscheinungen.



PluggFlexR_Einzel-Verteiler:
Alternativ kann das Lüftungsrundrohr Plugg-Flex R auch schnell und einfach auf die bekannten Pluggit Einzelverteiler aufgesteckt werden.



PluggFlexR_Einbauverteiler:
Der neue Einbauverteiler NW150 mit bis zu acht Auslässen für PluggFlex R Lüftungsrundrohre und einer Luftleistung von bis zu 200 m³/h lässt sich direkt unter oder in der Betondecke verbauen.

Pluggit Avent Lüftungsgeräte



Pluggit Avent:
Das Pluggit Avent Lüftungsgerät AP190 eignet sich durch den zusätzlichen Zuluftanschluss an der Geräteunterseite besonders für die Montage in Etagenwohnungen oder z. B. auf Spitzböden.

myGEKKO



myGEKKO:
Seit einiger Zeit kooperiert Pluggit mit dem italienischen Hersteller myGEKKO. Das Steuerungssystem erleichtert die Haus- und Gebäudeautomation, indem es die verschiedenen Regelungssysteme für Lüftung, Heizung oder Alarmanlage in einem zentralen System zusammenführt. Über das Steuerungssystem myGEKKO lassen sich die Pluggit Lüftungssysteme ohne zusätzlichen Programmieraufwand in einem zentralen BUS-System mit weiteren haustechnischen Anlagen verbinden.